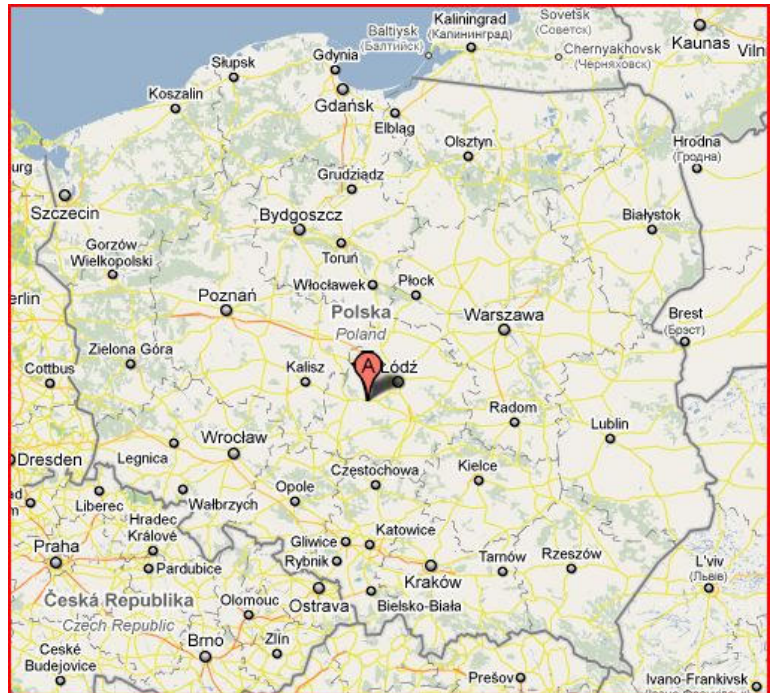
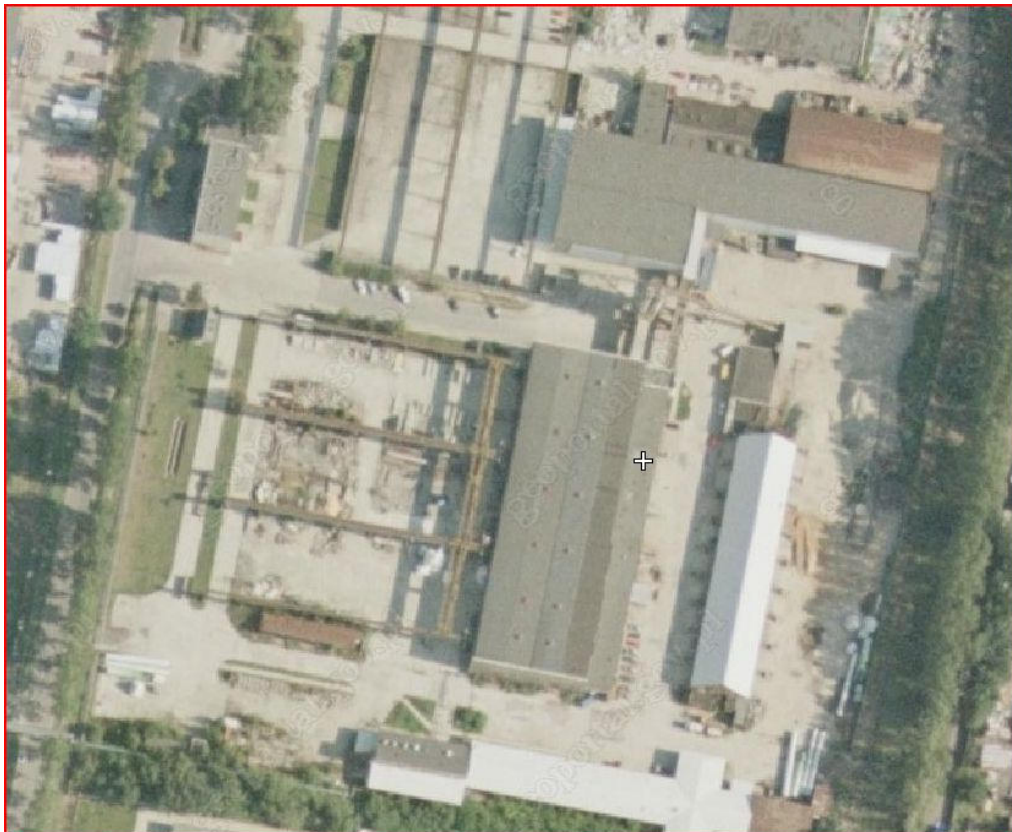


Informacja o położeniu geograficznym i istniejącej infrastrukturze.

Położenie geograficzne **MABUDO** na tle mapy Polski można wyrazić w samych superlatywach. Zbliżone odległości od „strategicznych” miast w Polsce (Warszawa-200km, Poznań-190km, Wrocław-160km, Katowice-200km, Toruń-200km oraz Łódź-zaledwie 42km) pozwalają na ujednolicone ceny sprzedaży wyrobów, gdzie przy produkcji żelbetów transport niejednokrotnie odgrywa kluczową rolę przy zawieraniu kontraktów. Dla klientów „sieciovych” budowanie z produktów Mabudo w różnych rejonach Polski pozwala uzyskać zbliżone koszty inwestycji.



Produkcja w zakładzie w Zduńskiej Woli mieści się w zamkniętych halach. Jedną z nich to hala dwunawowa o wysokości 10m, szerokości 40m i długości 100m, tj. o powierzchni **4000 m²**, w której zainstalowane są cztery suwnice natorowe, na każdej



nawie po dwie o udźwigu 8t i 10t. Drugą z hal produkcyjnych to hala jednonawowa o wysokości 9 m, szerokości 20 m i długości 50m tj. o pow. **1000m²** zaopatrzona w suwnicę 10 t. Przed główną halą produkcyjną znajdują się estakady o długości 84m, na których są trzy suwnice o rozpiętości 30m i udźwigu po 8t każda, co

daje powierzchnię **7600 m²**. Przy głównej hali produkcyjnej znajduje się budynek biurowo-socjalny o łącznej powierzchni 800 m² Posiadamy zmodernizowany w 2009 roku

węzeł betoniarski sterowany przez system komputerowy o wydajności produkcyjnej 90 m³/godz. gdzie odbywa się produkcja betonu wg normy PN-EN 206-1: 2003, dwa silosy cementu o pojemności 2x120t, przykładowe laboratorium, zadaszony magazyn kruszyw o powierzchni **2000 m²**, ewentualny dostęp do bocznic kolejowej. Dojazd do DK12 i DK14 to zaledwie odcinek 400m. Do roku 2013-14 ma również zostać wybudowana droga

ekspresowa S8.

Dojazd od zakładu do planowanego węzła to odległość 6 km a do autostrady A2 („węzeł Dąbie”) zaledwie 59 km . Cały teren posiada pełną infrastrukturę

techniczną, (woda miejska, kanalizacja sanitarna i deszczowa, para technologiczna) Na terenie zakładu znajdują się również stacja energetyczna 15kV. Dostępna jest również hala

zaopatrzona w trzy suwnice 8t oraz 3,2t, dwunawowa o wysokości 9-11m o powierzchni **3000 m²**, która obecnie jest wykorzystywana przez firmę z grupy kapitałowej na magazyn wyrobów gotowych.



zapraszamy na strony:

www.mabudo.pl , www.mabudo.eu oraz www.picasaweb.google.com/mabudospzoo

Zapraszamy do współpracy